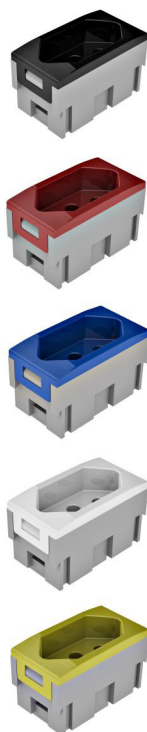


Tomadas Redondas - NBR 14136:2012 - 10A e 20A



Acabamento	10A	20A
Preto	DT 99130.10	DT 99130.20
Vermelho	DT 99131.10	DT 99131.20
Azul	DT 99132.10	DT 99132.20
Branco	DT 99133.10	DT 99133.20

Tomadas Retangulares Tipo Bloco - NBR 14136:2012 - 10A e 20A



Acabamento	10A	20A
Preto	DT 99230.10	DT 99230.20
Vermelho	DT 99231.10	DT 99231.20
Azul	DT 99232.10	DT 99232.20
Branco	DT 99233.10	DT 99233.20
Amarelo	DT 99234.10	DT 99234.20

Tomadas Padrão Americano 2P +T - 15A

Para utilização em países sul americanos que utilizem este padrão



Preto	DT 99230.15
Branco	DT 99233.15

Possuem o mesmo encaixe que as tomadas NBR 14136:2012.